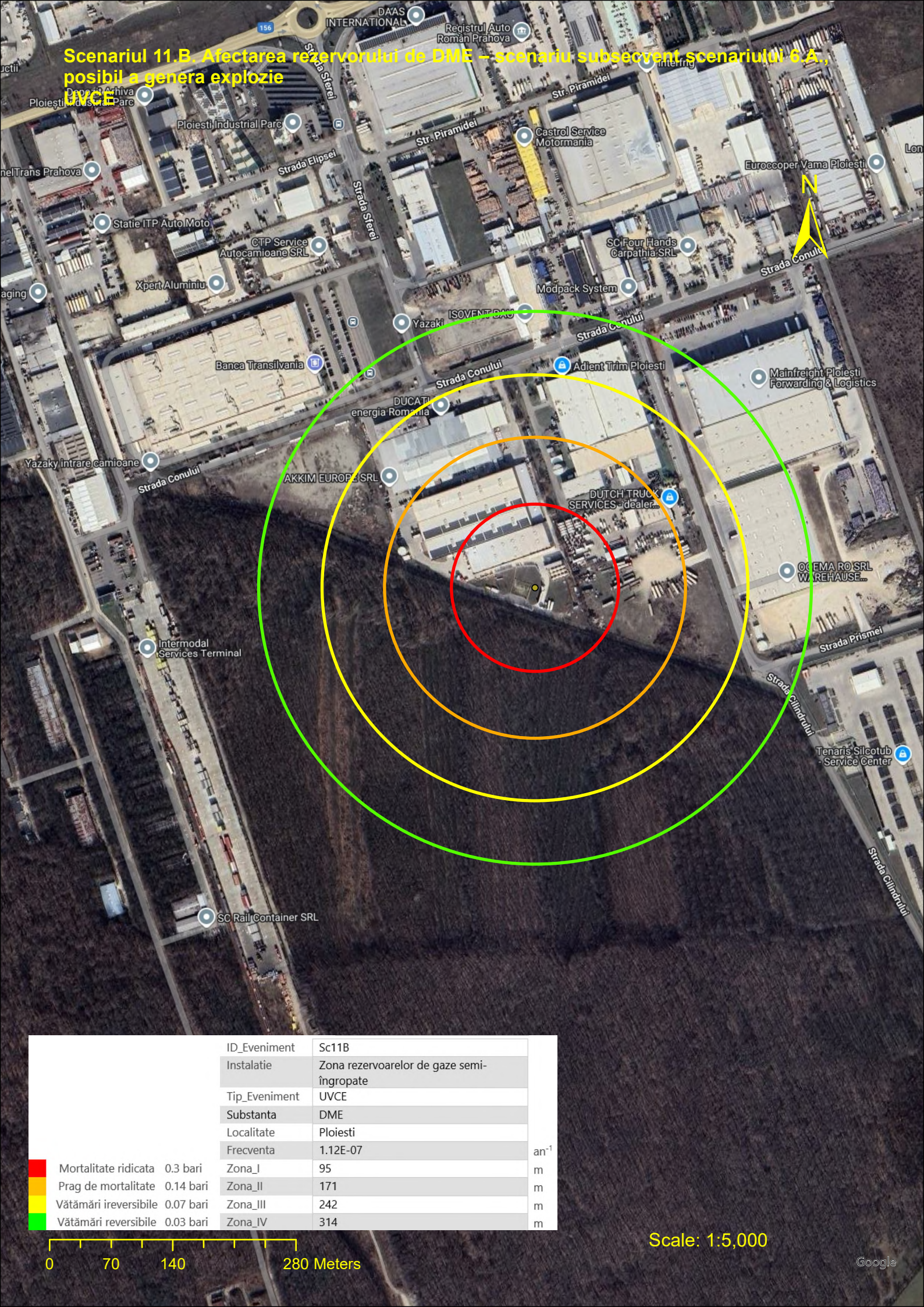


Scenariul 11.B. Afectarea rezervorului de DME – scenariu subsecvent scenariului 6.A., posibil a genera explozie UVCE



ID_Eveniment	Sc11B
Instalatie	Zona rezervoarelor de gaze semi-îngropate
Tip_Eveniment	UVCE
Substanta	DME
Localitate	Ploiesti
Frecventa	1.12E-07
Zona_I	95
Zona_II	171
Zona_III	242
Zona_IV	314

an<sup>-1</sup>  
m  
m  
m  
m

- Mortalitate ridicata 0.3 bari
- Prag de mortalitate 0.14 bari
- Vătămări ireversibile 0.07 bari
- Vătămări reversibile 0.03 bari



Scale: 1:5,000